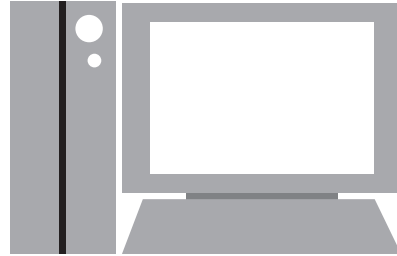


お客様にご用意 いただくもの

1 パソコン

LANボード、またはLANカードが必要になります。CATV接続の設定の前にLANボード、またはLANカードの取り付けとドライバのインストールを行ってください。

※詳しくはCATV事務局までお問い合わせください。

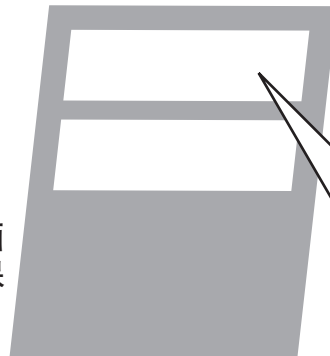


2 イーサネットケーブル

イーサネットケーブル（LANケーブル）にはストレートとクロスの2種類があります。TA（ターミナルアダプタ）とパソコンを直接繋ぐ場合はストレートをご購入ください。

3 CATV事務局から提供される書類

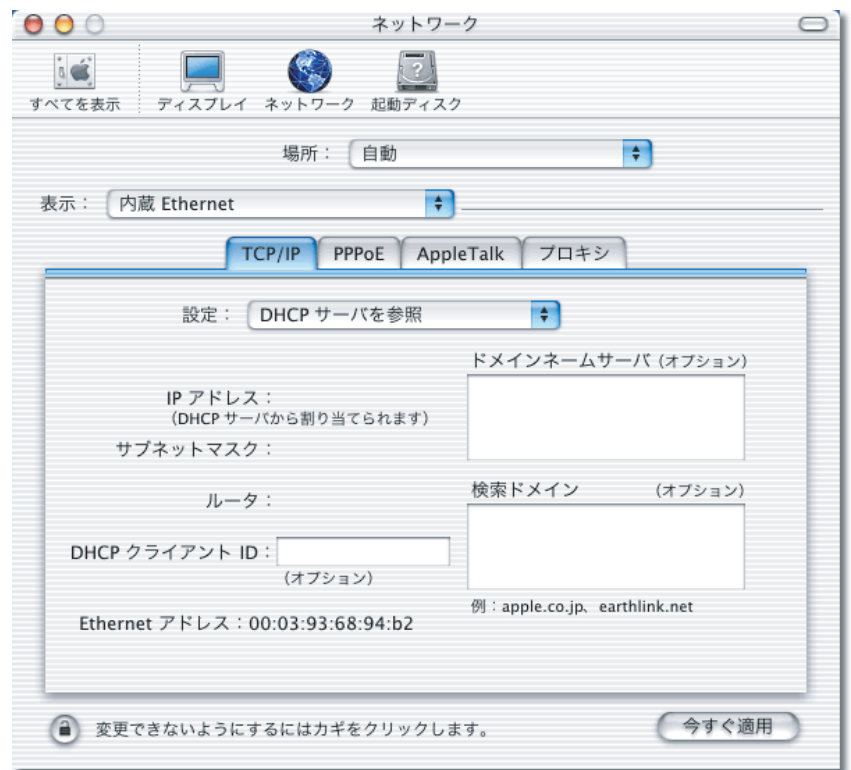
お客様にこの冊子と一緒にお届けいたしました「CATV設定書」が必要になります。この設定書はセキュリティーの面でも重要な書類になりますので、必ず保管してください。



例)
ユーザー名 xxx
パスワード xxxxxxxxx

Mac OS X の設定

画面左上、りんごのマーク「アップルメニュー」をクリック、アップルメニューのなかから「システム環境設定」をクリック、「ネットワーク」をクリックします。



「表示」右にある上下のボタンを押して「内蔵 Ethernet」にします。

「設定」を「DHCPサーバーを参照」にします。

「DHCPクライアントID」と

「検索ドメイン名」を空白にして、「今すぐ適用」をクリックして画面を閉じます。

Mac OS 8 OS 9 の設定

画面左上、りんごのマーク「アップルメニュー」をクリック、アップルメニューのなかから「コントロールパネル」をクリック、「TCP/IP」をクリックします。

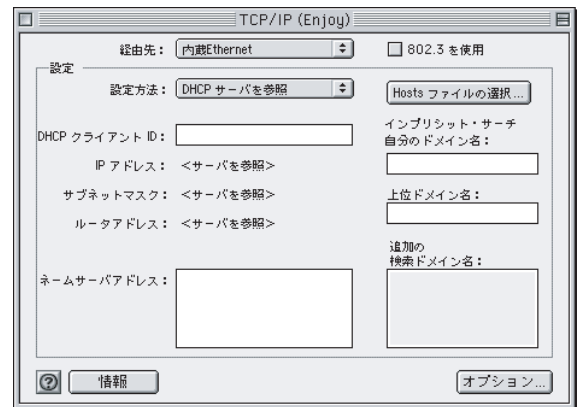
「経由先」の右側上下ボタンを押して「Ethernet」にします。

同じように「設定方法」を「DHCPサーバーを参照」にします。

「DHCPクライアントID」と「検索ドメイン名」は空白にしてください。

設定ができましたら、左上の「閉じる」ボタンで画面を閉じてください。

確認のダイアログが表示されたら「保存」をクリックしてください。



「経由先」や「設定方法」にカギがついていて変更できないときは、メニューバーの「編集」→「利用者モード」を開き、「情報を管理」を選択してください。

カギマークが表示されたら、カギをクリックすることによって変更が可能になります。

